



TECHNICKÝ LIST LAMEL PP300

Použití výrobku:

Svislé panely PP300 jsou funkční prvky interiéru určené pro velké místnosti s vysokou hladinou hluku, jako jsou letiště, čekárny, haly, konferenční místnosti, restaurace, jídelny a výrobní haly s vysokou hlučností

Charakteristika výrobku:

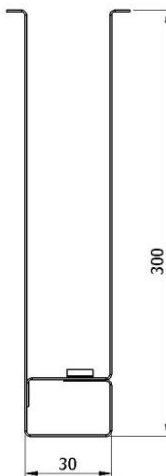
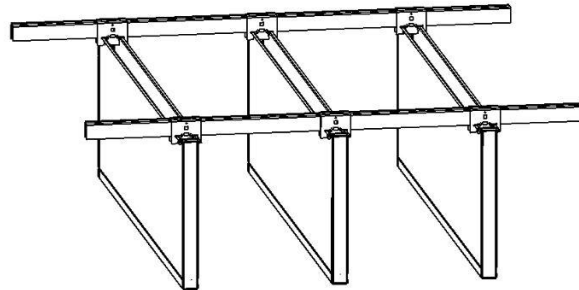
Výška Panel - 300 mm
Rozteč panelů (v ose) - 300 mm
Rozměry mezi panely - 270 mm
Typ materiálu - hliník lakovaný
Metoda - Coil Coating
Tloušťka plechu - 0,6 mm
Max. délka desek: 3000 mm
Vzdálenost nosníku RBS1: max. 1500 mm
Vzhledem k otevřené povaze stropu všechny hasící a signalizační zařízení mohou být vedeny nad stropem.

Požární klasifikace:

Produkt klasifikován jako třída A z hlediska reakce na oheň, jako nehořlavý materiál.

Certifikáty a osvědčení:

Prohlášení o vlastnostech v souladu s
ČSN - EN 13964: 2005 / A1: 2008
Hygiena: PZH HK / B / 1444-1401 / 2009



PP svislý panel 300 je tvořen dvěma vzájemně propojenými plechy zacvaknutými do profilované hliníkové lišty. Panel má výšku 300 mm a šířku základny 30 mm.

Parametry technické:

| | |
|-----------------------------------|------------------------|
| - váha komplet | 5,1 kg/m ² |
| - celkem mb panelů/m ² | 3,34 mb/m ² |
| - otevřená oblast podhledu | 90% |

Normy splňované výrobem:

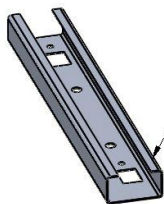
PN – EN 13964
Sufity podwieszane. Wymagania i metody badań.

Standardní spotřeba materiálu:

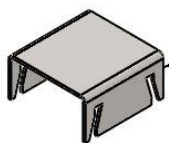
(při vzdálenosti nosného profilu RBS1 1000 mm)

| | |
|--------------------------------|---------------------------|
| - nosný profil RBS-1 (4000 mm) | - 1 mb/m ² |
| - spojka nosného profilu | - 0,25 ks./mb |
| - panel PP | - 3,34 mb/m ² |
| - držák PP | - 3,34 ks./m ² |
| - spojka dolní | - 1,12 ks./m ² |
| - spojka horní | - 1,12 ks./m ² |
| - zášlepka PP | - dle obvodu |

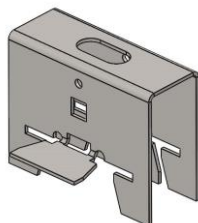
Příslušenství pro pohled PP300:



spojka horní
jednostranně
nýtovaná



spojka horní



- držák PP



- záslepka PP 300

Schéma montáže:

